

# Modelos de Media Móvil

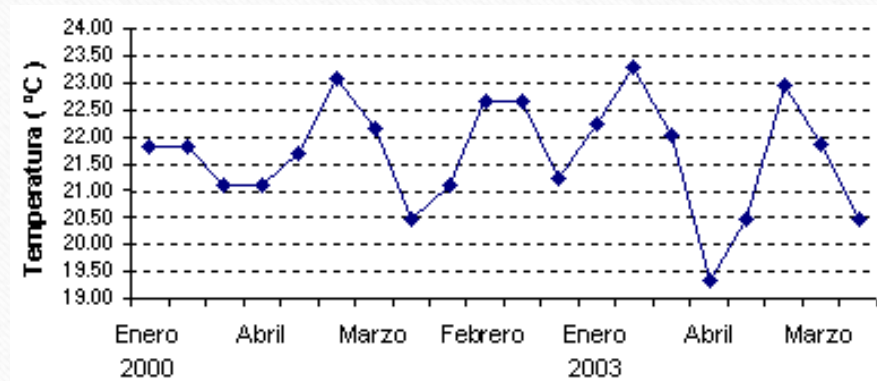
---

Dr. José Luis Chávez Hurtado

# Introducción

---

- Los modelos de media móvil se basan en el supuesto de que el comportamiento futuro de una variable depende del valor medio de sus valores pasados.



# Media Móvil de 2 periodos

---

- El modelo de media móvil de 2 periodos se puede representar mediante la siguiente ecuación:

$$F_t = \frac{x_{t-1} + x_{t-2}}{2}$$

- La ecuación anterior describe que el valor de la variable dependiente  $F_t$  será obtenido mediante el promedio de los dos valores pasados de la variable independiente  $X$ .

# Media Móvil de 3 periodos

---

- El modelo de media móvil de 3 periodos se puede representar mediante la siguiente ecuación:

$$F_t = \frac{x_{t-1} + x_{t-2} + x_{t-3}}{3}$$

- La ecuación anterior describe que el valor de la variable dependiente  $F_t$  será obtenido mediante el promedio de los tres valores pasados de la variable independiente  $X$ .

# Media Móvil de 4 periodos

---

- El modelo de media móvil de 4 periodos se puede representar mediante la siguiente ecuación:

$$F_t = \frac{x_{t-1} + x_{t-2} + x_{t-3} + x_{t-4}}{4}$$

- La ecuación anterior describe que el valor de la variable dependiente  $F_t$  será obtenido mediante el promedio de los cuatro valores pasados de la variable independiente  $X$ .